

Misiunea în Mijlocul Schimbării

Considerente importante pentru
cei care conduc

Caracterul inevitabil al schimbarii

*"Schimarea nu e o alegere. Dar
putem alege cum să-i facem față."*

Leith Anderson-Dorind Schimbarea

Factori care impun schimbarea într-o Biserica sau Misiune

Factori Externi

- ▶ Schimbările Demografice
- ▶ Ridicarea Postmodernismului
- ▶ Progresele Tehnologice
- ▶ Schimbarea Consensului Moral
- ▶ Angajamente pe Termen Scurt

Factori Care Impun Schimbarea într-o Biserica sau Misiune

Factori Interni

- ▶ Înaintarea în vârstă a Membrilor
- ▶ Scăderea Prezenței
- ▶ Dificultăți Financiare
- ▶ Pierderea din Vedere a Lucrării de Misiune
- ▶ Concentrarea pe "Vremurile Bune"
- ▶ Schimbări in Conducere

Noi Realități pentru Biserică

-R. McNeal Viitorul Prezent

1. Colapsul Culturii Bisericești
2. Trecerea de la Lărgirea Bisericii la Largirea Împărației
3. O nouă Reformă: Eliberarea Oamenilor Lui Dumnezeu
4. Întoarcerea la Formarea Spirituală
5. Trecerea de la Planificare la Pregătire
6. Ridicarea Conducerii Apostolice

Consecintele Neschimbarii

- ▶ Stagnarea care duce către o moarte lentă
- ▶ Irelevanța culturală
- ▶ Ineficiența Misiunii

“Când continui să faci ceea ce ai făcut până acum, vei continua să primești ce ai primit până acum.”

J. Herrington Conducând Schimbarea Congregațională

Barriere în calea schimbării

1. Concentrarea pe instituție în loc de scop
2. Auto-perpetuare Socială
3. Regula Minorității
4. Inovatorul zilei de ieri
5. Refuzul de a-și Asuma un Risc
6. Refuzul de a suferi durere
7. Incapacitatea de a distinge între ce e negociabil și ce nu.

Ce le trebuie bisericilor ca să supraviețuiască în vremuri de schimbare?

- ▶ Trebuie să fie concentrate pe planul spiritual.
- ▶ Trebuie să fie permeabile social.
- ▶ Trebuie să fie relevante cultural.
- ▶ Trebuie să fie orientate către atragerea oamenilor.

O serie de răspunsuri printre Bisericile care au nevoie de schimbare

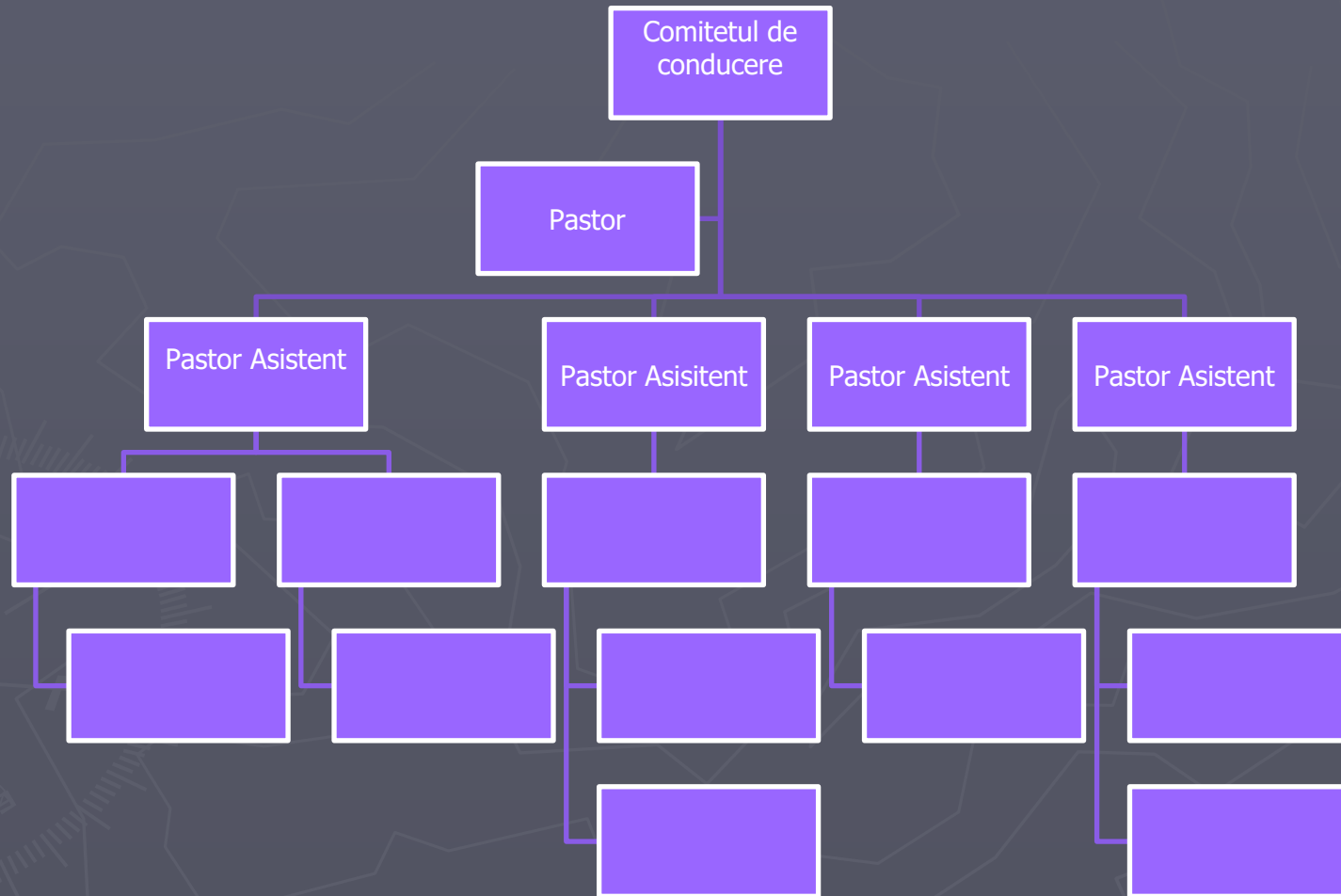
- ▶ Biserica împotrivoare
- ▶ Biserica zilei de ieri
- ▶ Biserica “încearcă mai tare”
- ▶ Biserica predării
- ▶ Biserica antreprenorială
- ▶ Biserica Reînnoirii

Întrebări de diagnosticare care pavează drumul către schimbare

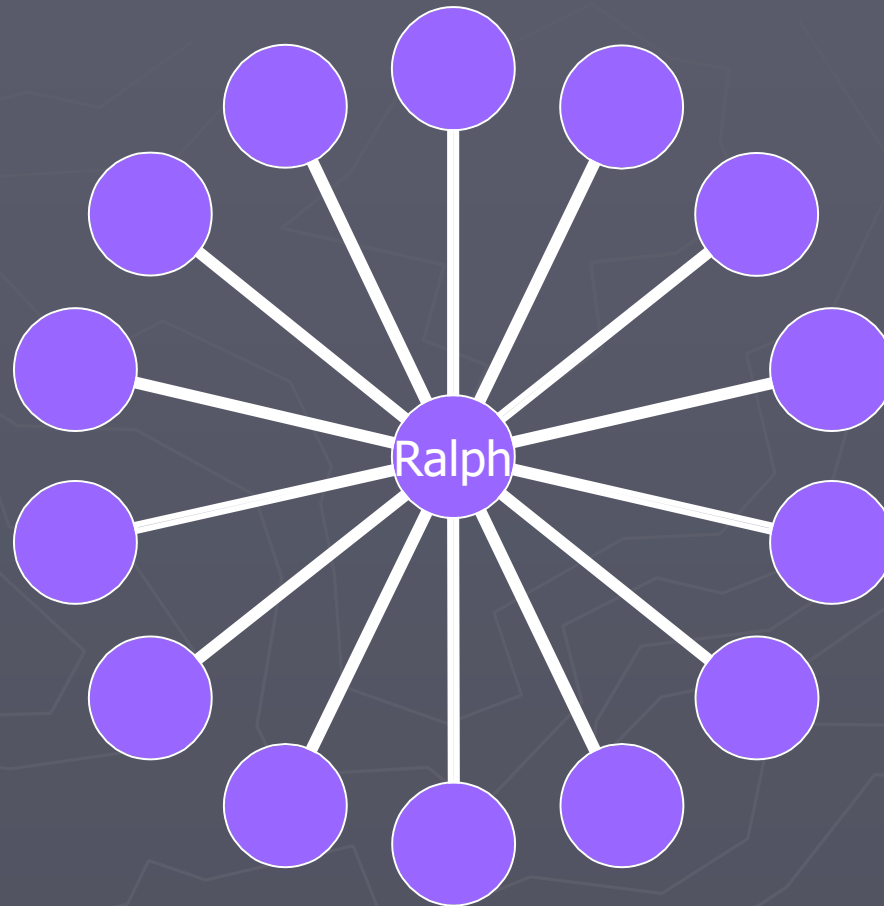
1. De ce existăm?
2. Cine conduce?



Cine conduce?



Cine Conduce?



Întrebări de diagnosticare care pavează drumul către schimbare

1. De ce existăm?
2. Cine conduce?
3. Care sunt cele mai bune zile?
4. Unde ne uităm, înăuntru sau în afară?
5. Există semnale de alarmă?

Semnale de alarmă timpurii ale declinului organizațional

- ▶ Personal în exces
- ▶ Tolerarea incompetenței
- ▶ Proceduri administrative împovărătoare
- ▶ Atribuții disproporționate ale Angajaților
- ▶ Înlocuirea Conținutului cu Forma
- ▶ Deficit de Obiective și decizii de referință
- ▶ Teama de Conflict sau de a se Face de Ras
- ▶ Pierderea Comunicării Eficace
- ▶ Structuri Organizaționale Depășite

Întrebări de Diagnosticare care Pavează Drumul Către Schimbare

1. De ce existăm?
2. Cine conduce?
3. Care sunt cele mai bune zile?
4. Unde ne uităm, înăuntru sau în afară?
5. Există semnale de alarmă?
6. Cum a fost tratată schimbarea în trecut?

Lideri care Produc Schimbarea

- ▶ Au viziune.
- ▶ Sunt persistenți.
- ▶ Au capacitatea de a face față razvrătirii.
- ▶ Își mențin autocontrolul în cazul unui sabotaj.
- ▶ Se autodiferențiază.